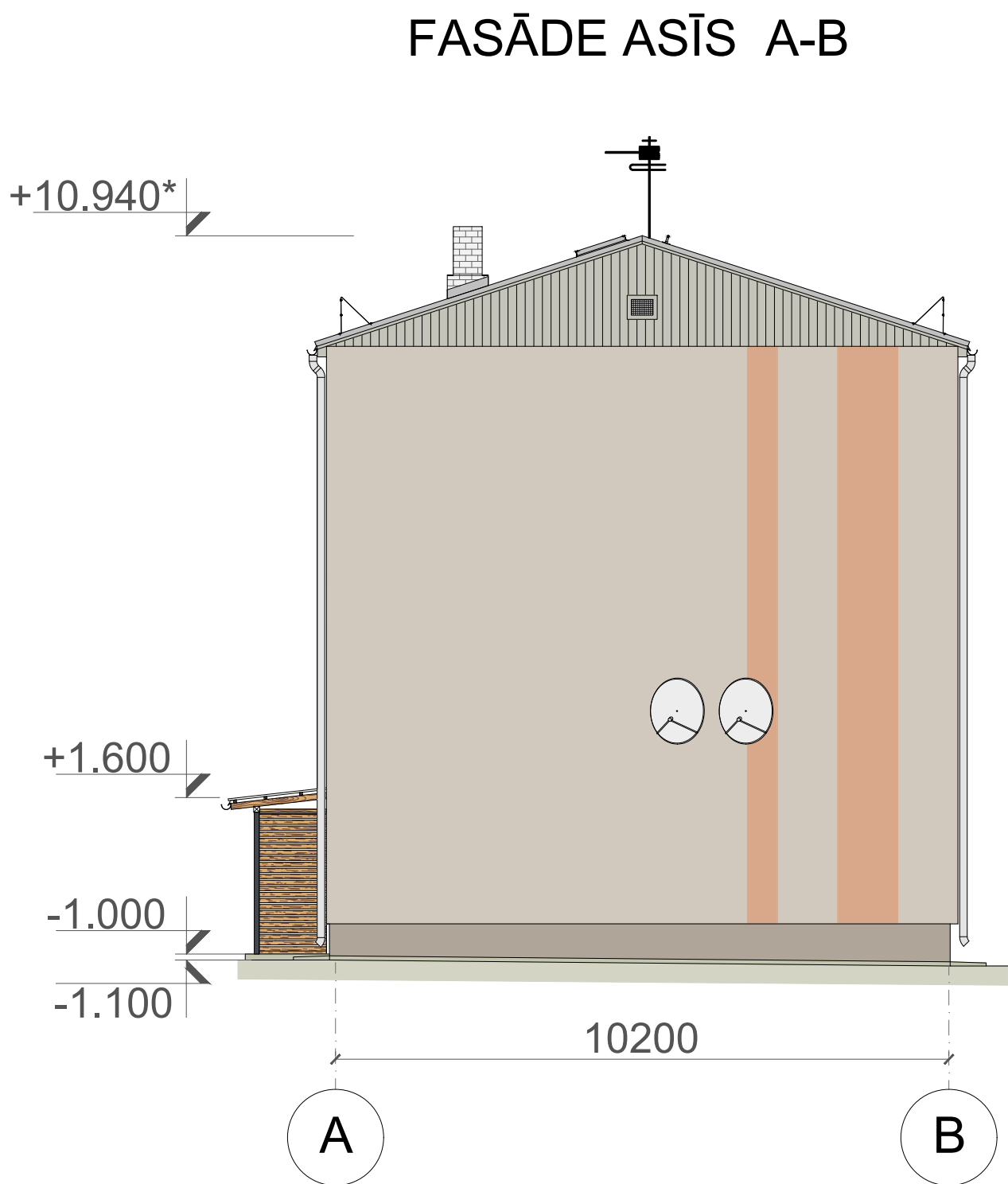
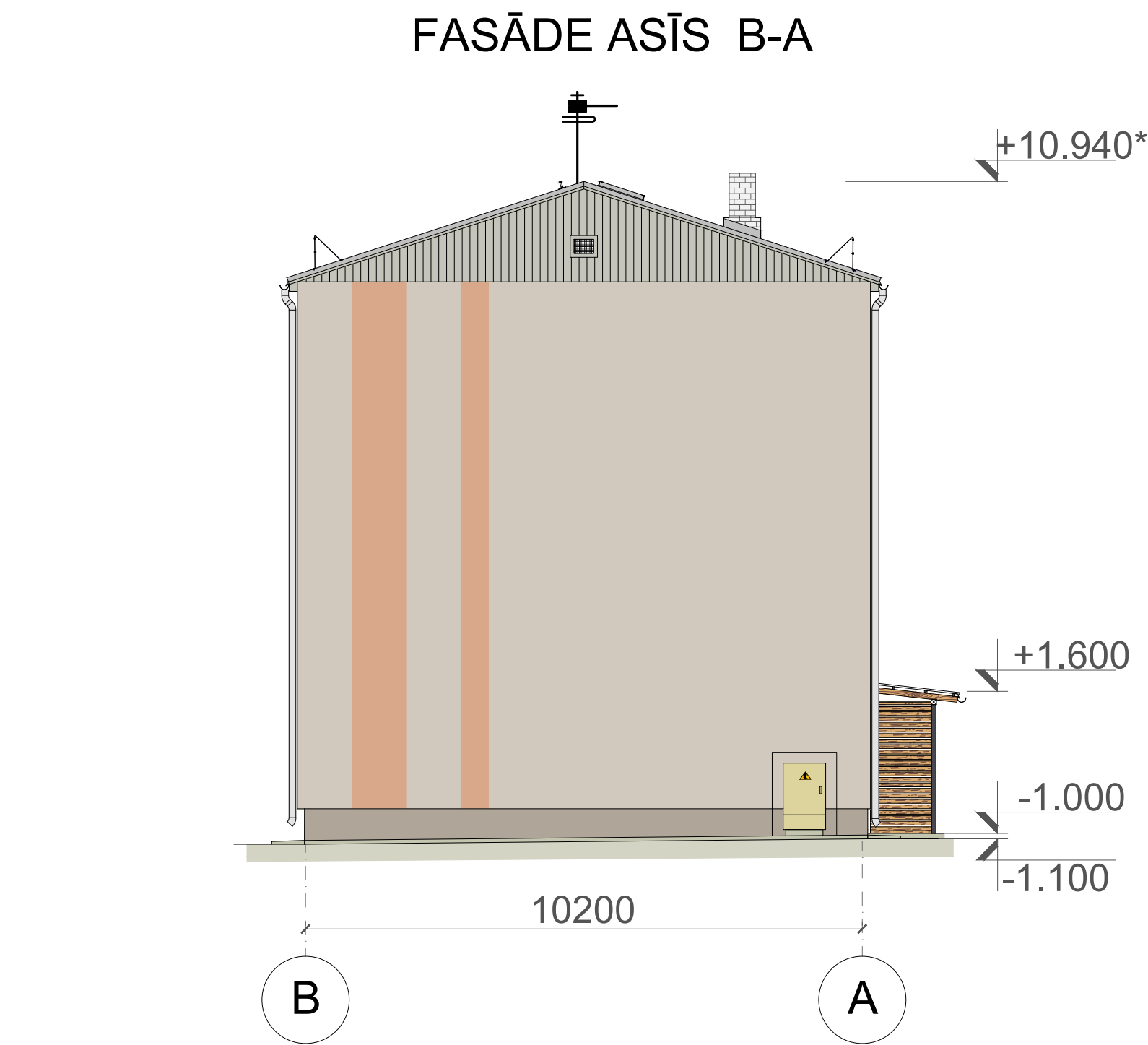


- PIEZĪMES:**
1. Izmēri uzrādīti milimetros, augstuma atdzīmes metros.
  2. \* augstuma atdzīme precizējama dabā.
  3. Uz sagatavotas ēkas sienas uzkrāsojami visu toņu paraugi
  4. Krāsošanu drīkst turpināt tikai pēc krāsu toņu paraugu saskaņošanas ar pasūtītāju dabā.
  5. Pirms būvdarbu uzsākšanas demontēt esošos satelīta šķīvjus, antenas, kondicionierus un to stiprinājumus, montēt atpakaļ saskaņotās ar pasūtītāju un iedzīvotājiem.



	Siena, krāsots apmetums: RGB 209,201,189 PANTONE 400 HEX #D1C9BD
	Siena, krāsots apmetums: RGB 217,168,138 PANTONE 7514 HEX #D9A88A
	Cokols, krāsots apmetums: RGB 175,166,153 PANTONE 402 NCS - S 3005-G80Y
	Palodzes, jumta izvadu nosegdetaļas, metāla detaļas: cinkots metāls
	Ieejas mezgla dēļu vairogs: lakots, daigls koks
	Metāla kāpņutelpu ārdurvis: RAL 7024
	Bezazbesta šīfera jumta segums ieejas mezgļiem, tonis BL00
	Bezazbesta šīfera jumta segums virs bēniņiem, tonis BL00 (nav ieceres sastāvdaļa)
	Koka dēļi, krāsoti, tonis pelēks, Tikkurila pro grey 1938 (nav ieceres sastāvdaļa)

BŪVOBJEKTS:  
**Daudzdzīvokļu dzīvojamās mājas  
energoefektivitātes paaugstināšana**

ADRESE:  
``Dimanti``, Usma, Usmas pag., Ventspils nov.

RASĒJUMA NOSAUKUMS:  
**VIZUĀLAIS RISINĀJUMS**